

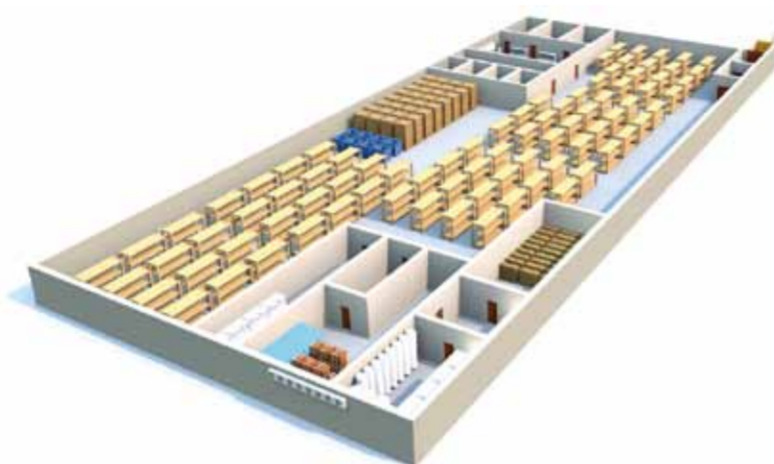
# ГРАЖДАНСКАЯ ОБОРОНА

## ЗАЩИТНЫЕ СООРУЖЕНИЯ ГРАЖДАНСКОЙ ОБОРОНЫ

Создание защитных сооружений гражданской обороны для населения определяется Порядком, утвержденным постановлением Правительства Российской Федерации от 29 ноября 1999 года № 1309.

Защитное сооружение гражданской обороны (ЗС ГО) — это специальное сооружение, предназначенное для защиты населения, личного состава сил гражданской обороны, а также техники и имущества гражданской обороны от воздействия средств нападения противника.

### УБЕЖИЩЕ



Убежище — защитное сооружение гражданской обороны, предназначенное для защиты укрываемых в течение определенного времени от воздействия поражающих факторов:

- ▶ ядерного и химического оружия;
- ▶ обычных средств поражения;
- ▶ бактериальных (биологических) средств;
- ▶ отравляющих веществ;
- ▶ поражающих концентраций аварийно химически опасных веществ;
- ▶ высоких температур;
- ▶ продуктов горения при пожарах.

#### Для кого создаются убежища

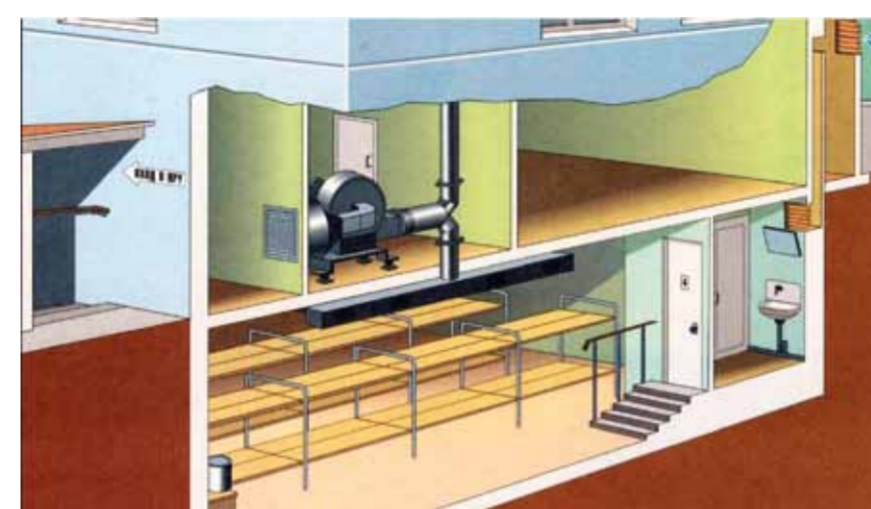
- ▶ Для работников наибольшей работающей смены организаций, отнесенных к категориям по гражданской обороне
- ▶ Работников объектов использования атомной энергии, особо радиационно опасных и ядерно опасных производственных объектов и организаций, обеспечивающих функционирование и жизнедеятельность этих объектов и организаций

#### Вместимость и расположение убежищ

Вместимость убежищ составляет, как правило, не менее 150 человек. Проектирование убежищ вместимостью менее 150 человек допускается в исключительных случаях с разрешения территориальных органов МЧС России.

Радиус сбора укрываемых должен составлять не более 500 м для убежищ, расположенных на территориях, отнесенных к особой группе по гражданской обороне, а для иных территорий — не более 1000 м.

### ПРОТИВОРАДИАЦИОННОЕ УКРЫТИЕ



Противорадиационное укрытие — защитное сооружение гражданской обороны, предназначенное для защиты укрываемых от воздействия ионизирующих излучений при радиоактивном заражении (загрязнении) местности и допускающее непрерывное пребывание в нем укрываемых в течение определенного времени.

#### Для кого создаются противорадиационные укрытия

▶ Для населения и работников организаций, не отнесенных к категориям по гражданской обороне, в том числе для нетранспортабельных больных, находящихся в учреждениях здравоохранения, и обслуживающего их медицинского персонала, расположенных в зоне возможного радиоактивного заражения (загрязнения) и за пределами зоны возможных сильных разрушений.

#### Вместимость и расположение противорадиационных укрытий

Вместимость ПРУ предусматривает:

- 5 человек и более в зависимости от площади помещений укрытий, оборудуемых в существующих зданиях или сооружениях;
- 50 человек и более во вновь строящихся зданиях и сооружениях.

Радиус сбора укрываемых должен составлять не более 500 м для ПРУ, расположенных на территориях, отнесенных к особой группе по гражданской обороне, а для иных территорий — не более 1000 м. При подвозе автотранспортом радиус сбора укрываемых в ПРУ допускается увеличивать до 20 км.

### УКРЫТИЕ



Укрытие — защитное сооружение гражданской обороны, предназначенное для защиты укрываемых от:

- ▶ фугасного и осколочного действия обычных средств поражения;
- ▶ поражения обломками строительных конструкций;
- ▶ обрушения конструкций вышерасположенных этажей зданий различной этажности.

#### Для кого создаются укрытия

- ▶ Для работников организаций, не отнесенных к категориям по ГО, и населения, проживающего на территориях, отнесенных к группам по ГО, находящихся за пределами зон возможного радиоактивного заражения (загрязнения) и возможных сильных разрушений.
- ▶ Для работников дежурной смены и линейного персонала организаций, расположенных за пределами зон возможного радиоактивного заражения (загрязнения) и возможных сильных разрушений, осуществляющих жизнеобеспечение населения и деятельность организаций, отнесенных к категориям по ГО.
- ▶ Для нетранспортабельных больных, находящихся в учреждениях здравоохранения, расположенных в зонах возможных разрушений, а также для обслуживающего их медицинского персонала.

#### Вместимость и расположение укрытий

Вместимость укрытий не нормируется и принимается в зависимости от площади используемых помещений.

Радиус сбора укрываемых должен составлять не более 500 м для укрытий, расположенных на территориях, отнесенных к особой группе по гражданской обороне, а для иных территорий — не более 1000 м.

